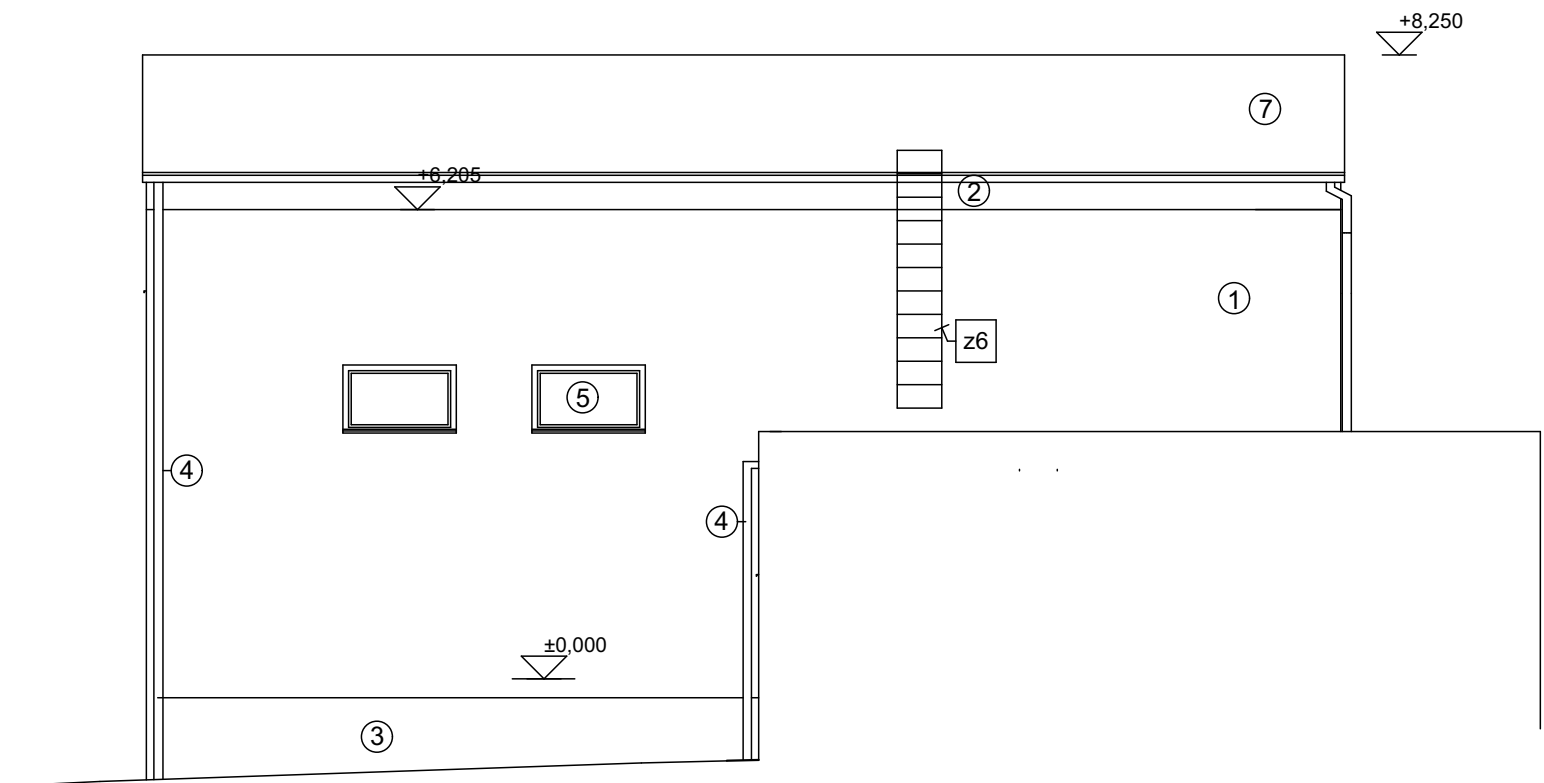


Jihovýchodní pohled

1:100



jihozápadní pohled

1:100

LEGENDA MATERIÁLŮ:

- ① TENKOVrstvá STRUKTUROVANÁ OMÍTKOVINA -BÍLÁ
- ② TENKOVrstvá STRUKTUROVANÁ OMÍTKOVINA -ŠEDÁ
- ③ SOKLOVÁ KAMÍNKOVÁ OMÍTKOVINA
- ④ KLEMPÍŘSKÉ VÝROBKY-POPLASTOVANÝ PLECH ŠEDÝ
- ⑤ OKNA - PLASTOVÁ BÍLÁ
- ⑥ DVEŘE - HLINÍKOVÉ BÍLÉ
- ⑦ PLECHOVÁ KRYTINA /IMITACE SKLÁDANÉ KRYTINY ŠEDOČERNÁ

±0,000=273.80

HLAVNÍ ARCHITEKT	ing.arch. Radim Bosák	<b>AtelierRB</b> Javorová 4519, Zlín, 76005 tel. 571118832 739889172 <b>s.r.o</b>	
VYPRACOVAL	ing.arch. Radim Bosák		
INVESTOR Obec Hřivínův Újezd		PROFESE	stavební
Přístavba budovy s prostory pro výuku tělesné výchovy ZŠ Hřivínův Újezd		DATUM	7.12.2020
		STUPEŇ	projekt
		Č. ZAKÁZKY	032020
jihovýchodní a jihozápadní pohled		MĚŘÍTKO <b>1:100</b>	Č. VÝKRESU <b>D.1.1.9</b>